



ESCUELA DE COMUNICACIÓN
MÓNICA HERRERA

ExEd
Executive Education

PROGRAMA SEMIPRESENCIAL

DATA MASTERY

Análítica de datos aplicada al marketing y a los negocios

MÓDULO I & MÓDULO II

MÓDULO I

Introducción al Análisis de Datos y Business Analytics

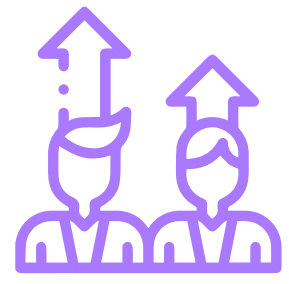
Este taller proporciona una base sólida en los fundamentos teóricos y metodológicos del análisis de datos.

Los participantes explorarán **conceptos clave** relacionados con el análisis de datos, como tipos de datos, técnicas de análisis y ética en el uso de datos. Además, se presentarán estrategias para administrar equipos de datos y se discutirá la importancia del análisis de datos en el contexto del business analytics.



ExEd
Executive Education





Competencias a formar

- Desarrollar un análisis crítico de datos, que permita la identificación, proporcionar datos y recomendaciones más certera en la toma de decisiones.
- Desarrollar la capacidad lógica que permita tener un análisis más certero, con menor sesgo y de acuerdo de la mano de la elección adecuada de técnicas de análisis.



Requisitos del módulo 1

- Conocimiento básico de Microsoft Excel.
- Idioma Inglés: básico

Perfil de ingreso:

Este módulo está diseñado para profesionales y estudiantes que deseen adquirir conocimientos básicos del mundo del análisis de datos y business analytics. **No se requiere experiencia previa en análisis de datos**, pero se espera que los participantes tengan un conocimiento básico de Excel y estén interesados en aprender cómo utilizar datos para tomar decisiones efectivas en el entorno de marketing y negocios.



CONTENIDO DEL MÓDULO I

Introducción al Análisis de Datos y Business Analytics

Generalidades de análisis de datos:

- Introducción al análisis de datos.
- Espectro de datos: BI, BA, DA, Big Data.
- Teoría de Madurez de Analytics.

Introducción al análisis numérico:

- Tipos y clasificaciones de datos: Paramétricos, categóricos.
- Tipo de Análisis numérico: Análisis descriptivo e inferencial.



Administración de equipos de datos:

- Ética, seguridad y uso de datos.
- Administración y gestión equipos de analíticas.
- Ecosistemas tecnológicos.

Introducción al Business Analytics:

- Metodología de análisis: Frameworks y método científico.
- Razonamiento lógico: Inductivo, deductivo y abductivo.
- Sesgos y desviaciones del análisis lógico.
- Fuentes de datos.
- Diseño de experimentos (A/B testing).
- Modelos de Estrategias de Datos - IBM.

Introducción a herramientas de análisis de datos:

- Introducción a Power BI.
 - Preparación, limpieza y carga de datos.
- 
- 

MÓDULO II

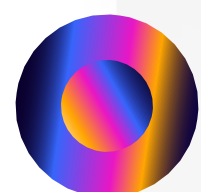
Bootcamp: Técnicas de Análisis de Datos con Power BI y Excel

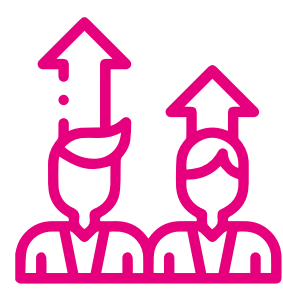
Este taller se enfoca en la aplicación práctica de técnicas de análisis de datos utilizando herramientas como Power BI y Excel.

Durante este bootcamp, los participantes trabajarán en proyectos prácticos donde **aplicarán técnicas de análisis de datos para resolver problemas del mundo real**. Se explorarán análisis de series de tiempo, análisis de correlación, proyecciones de datos, descomposición de series de tiempo, entre otras técnicas, así como diseño de información y presentación de resultados.



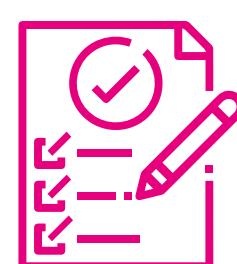
ExEd
Executive Education





Competencias a formar

- Durante este bootcamp, los participantes desarrollarán habilidades prácticas en análisis de datos utilizando herramientas como Power BI y Excel. Estas habilidades incluyen la capacidad de analizar datos, identificar patrones en datos y tendencias utilizando técnicas de análisis estadístico, y presentar resultados de manera efectiva utilizando visualizaciones de datos, y uso de datos de acuerdo a problemáticas reales, contando con una serie de técnicas y herramientas de análisis de datos para diferentes naturalezas y problemáticas.



Requisitos del módulo 2

- Tener conocimiento, estudios y/o experiencia en ciencias exactas, o haber cursado el módulo I del programa Data Mastery.
- Conocimiento básico a intermedio de Microsoft Excel
- Idioma Inglés: básico

Perfil de ingreso:

Este módulo está dirigido a profesionales y/o estudiantes que deseen desarrollar habilidades prácticas en análisis de datos utilizando herramientas como Power BI y Excel. **Se espera que los participantes tengan un conocimiento básico a intermedio de Excel, así como estar familiarizados con el análisis numérico.**

CONTENIDO DEL MÓDULO II

Bootcamp: Técnicas de Análisis de Datos con Power BI y Excel

Técnicas de análisis de datos I:

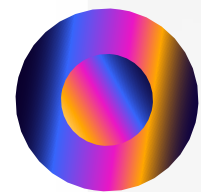
- Análisis y descomposición de series de tiempo.
- Dispersión y correlación.
- Regresiones y clasificaciones lineales.
- Distribución, frecuencia y percentiles.

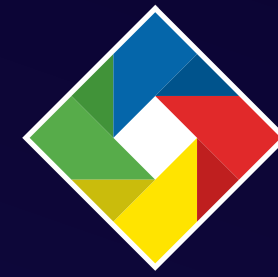
Técnicas de análisis de datos II:

- Redes de nodos - gráficos.
- Análisis geoespaciales (GIS).
- Aislamiento de casos: Proxies y dummies.
- Forecast y proyecciones mediante algoritmos.
- Clusterización y clasificación de datos mediante algoritmos.

Diseño de información y presentación:

- Diseño de información: Visualización de datos
- UX / UI de informes
- Data Storytelling





ESCUELA DE COMUNICACIÓN
MÓNICA HERRERA

ExEd
Executive Education

IMPARTIDO POR

RENÉ RAMOS

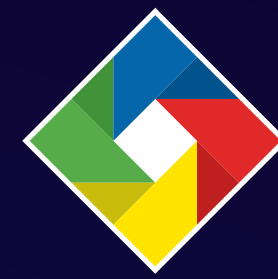
Head of data & analytics en Publicidad Comercial

René Ramos, es Head of Data & Analytics en Publicidad Comercial / Mullen-Lowe, ha ejecutado por más de 8 años diversos proyectos y plataformas de inteligencia de negocio y análisis de datos para marcas en Centroamérica y el Caribe, **liderando investigaciones cuantitativas, montaje de plataformas de análisis de datos y creación de productos y servicios** que facilitan la toma de decisiones para diversas categorías como retail, consumo masivo, telecomunicaciones, banca, vehículos, entre otros.

Cuenta con una certificación del MIT en "Designing and Building Artificial Intelligences Products and Services", así como una certificación en Business Analytics por la Universidad de Cambridge, además de diversos estudios en Pronósticos Matemáticos, Forecasting, Ciencia de Datos, Estadística Computacional, Metodología de Investigación Cuantitativa, **además cuenta con un postgrado en Business Intelligence, y una especialización en Planning Estratégico e Investigación por la Escuela Superior de Creativos de Argentina.**

Ha sido speaker en diversas empresas y universidades dentro y fuera del país, como Applaudo Studio, Bancoagrícola, Grupo GCC, ECMH, Universidad Don Bosco, en diversos temas como Big Data, Análisis de datos y Conocimiento de consumidor. También es formador de la unidad Executive Education de la Escuela Mónica Herrera.





ESCUELA DE COMUNICACIÓN
MÓNICA HERRERA

ExEd
Executive Education

CALENDARIO DE CLASES

MÓDULO I

Introducción al Análisis de Datos y Business Analytics

Sesión	Fechas	Horarios	Duración	Modalidad
1	Sábado 25 de mayo	8:00a.m. a 12:00m.d.	4 horas	Presencial
2	Martes 28 de mayo	6:00p.m a 8:00p.m.	2 horas	Online
3	Martes 04 de junio	6:00p.m a 8:00p.m.	2 horas	Online
4	Sábado 08 de junio	8:00a.m. a 12:00m.d.	4 horas	Presencial
5	Martes 11 de junio	6:00p.m a 8:00p.m.	2 horas	Online
6	Martes 18 de junio	6:00p.m a 8:00p.m.	2 horas	Online
7	Sábado 22 de junio	8:00a.m. a 12:00m.d.	4 horas	Presencial

MÓDULO II

Bootcamp: Técnicas de Análisis de Datos con Power BI y Excel

Sesión	Fechas	Horarios	Duración	Modalidad
1	Martes 25 de junio	6:00p.m a 8:00p.m.	2 horas	Online
2	Sábado 29 de junio	8:00a.m. a 12:00m.d.	4 horas	Presencial
3	Martes 02 de julio	6:00p.m a 8:00p.m.	2 horas	Online
4	Sábado 06 de julio	8:00a.m. a 12:00m.d.	4 horas	Presencial
5	Martes 09 de julio	6:00p.m a 8:00p.m.	2 horas	Online
6	Sábado 13 de julio	8:00a.m. a 12:00m.d.	4 horas	Presencial
7	Martes 16 de julio	6:00p.m a 8:00p.m.	2 horas	Online
8	Sábado 20 de julio	8:00a.m. a 12:00m.d.	4 horas	Presencial

Inversión & Requisitos del programa

Inicio Módulo I: 25 de mayo 2024

Inicio Módulo II: 25 de junio 2024

Inversión:

INVERSIÓN POR MÓDULO	APOYO DE EXED:	INVERSIÓN TOTAL CON DESCUENTO	PROGRAMA COMPLETO
\$730.33	\$365.16	\$1,095.50	\$1,460.66

Reserva de inscripción de \$125.00

Beneficio de pago en cuatro cuotas quincenales de: **\$242.63**

*Incluye material didáctico, diploma de participación y coffee break.

Duración:

44 hrs.

*Pregunta por nuestros descuentos especiales por inscripción temprana y descuentos corporativos para grupos.

Requisitos para graduarse:

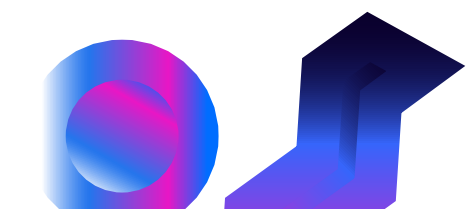
- Asistencia al 80% de horas por módulo para clases presenciales y virtuales
- Nota mínima de aprobación por módulo 7.0

Requisitos para obtener diploma de asistencia:

- Asistencia al 70% de horas por módulo para clases presenciales y virtuales

Requisitos adicionales:

- Computadora, laptop o Tablet
- Conexión a internet estable
- Plataforma de videoconferencia ZOOM
- Plataforma de enseñanza Moodle
- Micrófono
- Parlantes
- Webcam (no indispensable)



BENEFICIOS DE PROGRAMAS ExEd



- Metodología "Learning by doing"
- Programas de excelencia académica
- Capacitadores profesionales en el área
- Networking
- Acceso a ponencias gratuitas

METODOLOGÍA PRESENCIAL



- Comunicación directa con el facilitador.
- Exposiciones interactivas con participantes.
- Incluye material didáctico y diploma de participación
- Talleres prácticos en cada sesión.
- Coffe Break

REQUISITOS PARA CLASES ONLINE



- Computadora, laptop o tablet
- Conexión a internet estable
- Micrófono y parlantes
- Webcam (no indispensable)
- Plataformas de videoconferencia ZOOM/TEAMS



ESCUELA DE COMUNICACIÓN
MÓNICA HERRERA

ExEd
Executive Education



Potencia tu éxito:

DOMINANDO **EL ANÁLISIS DE DATOS** empresarial

Contacto:

KAORY BAIRES

Asesora de Programas Internacionales
Escuela de Comunicación Mónica Herrera

Tel. +503 2507-6551; 6009-7401

kbaires@monicaherrera.edu.sv