

# micr credencial

## COMUNICACIÓN ESTRATÉGICA Y MANEJO DE CRISIS



Taller:

# Comunicación estratégica y manejo de crisis



Este programa brinda a los participantes una visión estratégica y práctica en el manejo de crisis, fortaleciendo su capacidad para anticipar riesgos, tomar decisiones y comunicar con claridad en escenarios de alta presión. A través de casos reales, herramientas prácticas y ejercicios aplicados, los participantes desarrollarán criterios estratégicos para proteger la reputación, liderar mensajes clave y gestionar crisis desde una perspectiva integral alineada al negocio.



## Perfil del participante

- Gerentes y jefaturas de Comunicación
- Gerentes de marketing
- Gerentes de asuntos corporativos
- Directores y subdirectores de área
- Voceros institucionales
- Consultores y asesores en comunicación
- Líderes de equipos multidisciplinares



## Objetivos


- Comprender el rol estratégico de la comunicación en la gestión organizacional
- Identificar y clasificar distintos tipos de crisis
- Diseñar planes de comunicación de crisis
- Construir mensajes claros, coherentes y alineados a la estrategia corporativa
- Gestionar la comunicación con públicos de interés
- Fortalecer la reputación y credibilidad institucional en contextos complejos



## Requisitos de aprobación

- El participante debe contar con al menos un 90% de participación y cumplir con actividades prácticas para obtener el diploma.

Para más información contacte a ExEd:

 Tel. +503 2507-6543 | Cel +503 7985-6743

 E-mail: [amercado@monicaherrera.edu.sv](mailto:amercado@monicaherrera.edu.sv)



**ExEd**  
Executive  
Education

# CONTENIDO DEL PROGRAMA

## FUNDAMENTOS DE LA COMUNICACIÓN ESTRATÉGICA

- Comunicación estratégica y negocio
- Reputación, confianza y legitimidad
- Stakeholders y entornos de influencia

## GESTIÓN DE CRISIS: ENFOQUE ESTRATÉGICO

- Tipos de crisis
- Ciclo de vida de una crisis
- Errores comunes en la gestión comunicacional
- Crisis digitales


## MENSAJES, VOCERÍA Y MEDIOS

- Mensajes clave y Q&A
- Manejo de medios tradicionales y digitales
- Comunicación interna en crisis

## PLAN DE COMUNICACIÓN DE CRISIS

- Estructura de un plan de crisis
- Post crisis y recuperación reputacional
- El comité de crisis
- Aprendizajes y mejora continua

Para más información contacte a ExEd:

 Tel. +503 2507-6543 | Cel +503 7985-6743

 E-mail: [amercado@monicaherrera.edu.sv](mailto:amercado@monicaherrera.edu.sv)



**ExEd**  
Executive  
Education

## Impartido por:

# MARTA SIGARÁN

Especialista en comunicación estratégica, reputación corporativa y manejo de crisis, con más de 20 años de experiencia asesorando a empresas multinacionales, instituciones gubernamentales y organismos multilaterales en América Latina. Es Licenciada en Ciencias de la Comunicación, cuenta con una Maestría en Ciencias Políticas, un MBA, un Postgrado en Marketing Management y una certificación en Coaching Ejecutivo.


A lo largo de su trayectoria ha liderado estrategias de posicionamiento, comunicación corporativa y gestión de crisis para marcas como Unilever, Procter & Gamble, Kimberly-Clark, Holcim, Claro, Banco Agrícola, Fundación POMA, Industrias La Constancia, Herbalife y Super Repuestos, entre otras, acompañando a equipos directivos en procesos de toma de decisiones en contextos de alta presión y alta exposición pública.

Fue la primera mujer salvadoreña en formar parte del jurado de Cannes Lions en la categoría de Relaciones Públicas, uno de los festivales de creatividad más importantes del mundo, y es speaker TEDx, donde abordó el liderazgo, la resiliencia y la gestión de crisis desde una mirada humana y estratégica.

Country Manager & Regional  
New Business manager.  
Comunicación Corporativa  
Ketchum

 [Marta Sigarán](#)

Para más información contacte a ExEd:

 Tel. +503 2507-6543 | Cel +503 7985-6743

 E-mail: [amercado@monicaherrera.edu.sv](mailto:amercado@monicaherrera.edu.sv)



**ExEd**  
Executive  
Education



# EDUCACIÓN EJECUTIVA EN LA MÓNICA HERRERA

En la Escuela Mónica Herrera, a través de nuestra unidad de Executive Education, generamos competencias gerenciales de vanguardia y experiencias disruptivas mediante programas de capacitación en modalidad abierta y modalidad corporativa (cerrada o in-house). Con una gran trayectoria en la diversidad de experiencias de aprendizaje, potenciamos la autonomía en una experimentación constante hacia la innovación.

## Modalidades de capacitación:

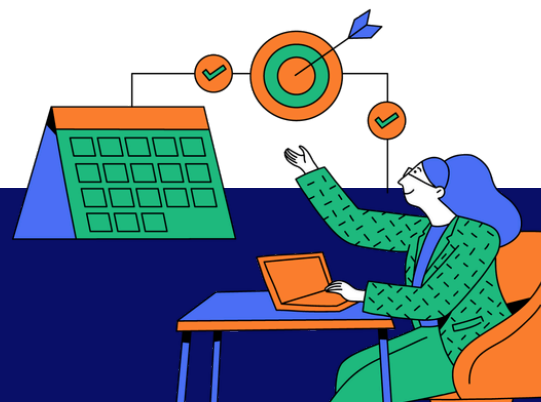
### Abierto:

Contamos con programas de formación profesional adaptados a las necesidades y objetivos de negocio de las organizaciones en campos como: marketing y comunicaciones, innovación y metodologías ágiles, liderazgo, estrategia y negocios.


### Corporativa:

Programas cerrados o in-house, diseñados específicamente para las necesidades de cada organización.

**“SOMOS UN HUB GENERADOR DE CONOCIMIENTOS, COMPETENCIAS Y HABILIDADES GERENCIALES”.**



Para más información contacte a ExEd:

 Tel. +503 2507-6543 | Cel +503 7985-6743

 E-mail: [amercado@monicaherrera.edu.sv](mailto:amercado@monicaherrera.edu.sv)



**ExEd**  
Executive  
Education



## BENEFICIOS DE PROGRAMAS ExEd



- Metodología "Learning by doing"
- Programas de excelencia académica
- Capacitadores profesionales en el área
- Networking
- Acceso a MoniClass

## MICRO CREDENCIAL ExEd



Es una experiencia formativa de corta duración para que el participante adquiera la competencia de una habilidad asociada a una misma ruta de aprendizaje y pueda poner en práctica en su entorno laboral.

## METODOLOGÍA PRESENCIAL



- Comunicación directa con el facilitador
- Exposiciones interactivas con participantes
- Material de estudio
- Talleres prácticos en cada sesión

## PROGRAMAS EDUCATIVOS EXECUTIVE EVOLUTION




Una experiencia formativa de larga duración para que el participante desarrolle una serie de habilidades técnicas y sociales para proporcionar conocimientos avanzados y obtener competencias en un área particular, a través de múltiples talleres que le permitirán adquirir nuevos conocimientos, métodos y herramientas de pensamiento estratégico para tomar decisiones informadas según los objetivos de su organización.


## REQUISITOS PARA CLASES ONLINE



- Computadora, laptop o Tablet
- Plataforma de enseñanza MOODLE
- Conexión a internet estable
- Micrófono y parlantes
- Webcam (no indispensable)
- Plataformas de videoconferencia ZOOM/TEAMS

Para más información contacte a ExEd:

 Tel. +503 2507-6543 | Cel +503 7985-6743

 E-mail: [amercado@monicaherrera.edu.sv](mailto:amercado@monicaherrera.edu.sv)



**ExEd**  
Executive  
Education